

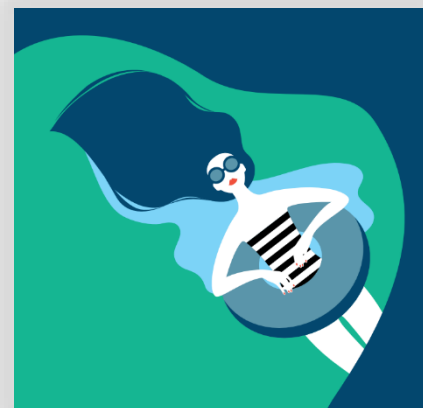
Informations à destination des particuliers disposant d'une piscine

Comment une piscine privée consomme de l'eau après son remplissage?

- ! **Evaporation** causée par l'ensoleillement et les vents.
- ! **Fuites**: structure du bassin, revêtement, raccords, pièces à sceller, tuyauterie, local technique.
- ! **Éclaboussures** et projections liées à l'utilisation du bassin : les baigneurs, la fréquence et le type de baignade.
- ! **Lavage** du filtre utilisé pour le traitement de l'eau.

Mesures pour maîtriser la consommation d'eau dans une piscine privée :

- Réparer les fuites dès que possible.
- **Couvrir la piscine lorsqu'elle n'est pas utilisée (bâche, un volet ou un autre moyen) pour limiter l'évaporation de l'eau (et pertes de chaleur nocturne)**
- **Surveiller l'eau pendant les phases de remplissage par un dispositif de remplissage automatique (s'allume/s'éteint pour garder l'eau au bon niveau).**
- Limiter les jeux qui jettent l'eau hors du bassin.
- Ne pas surdoser les produits chimiques.
- Éteindre les fontaines et cascades lorsqu'elles ne sont pas nécessaires.
- Garder un niveau d'eau bas : plus le niveau d'eau est élevé plus les pertes par éclaboussures ou projections sont importantes.
- Réduire la température des systèmes de chauffage en été.
- Nettoyer correctement sa piscine pour limiter les lavages de filtre : contrôlez et videz régulièrement les paniers des skimmers et de la pompe de filtration. Ne laver / rincer le filtre que lorsqu'il est vraiment sale (**indicateur de turbidité**).
- Réutiliser l'eau de rinçage pour les plantes.
- Mettre les produits de traitement en fin de journée : le soleil accélère la dissipation du chlore.
- Entourer sa piscine de plantes : les plantes permettent de limiter l'évaporation de l'eau liée au vent en faisant une barrière naturelle.
- Utiliser des produits de nettoyage et de désinfection de qualité et recommandés par le fournisseur de l'installation de traitement.
- Ne pas vidanger sa piscine tous les ans : privilégier la vidange partielle d'1/4 du volume chaque année. Avec un bon entretien, un suivi régulier de l'équilibre de l'eau et une vidange partielle en début de saison, l'eau de la piscine peut rester claire et saine.



Hinweise für Privatbesitzer von Swimmingpools

Wie und wo verbraucht mein privater Pool Wasser, nachdem er befüllt wurde?

- ! **Verdunstung** durch Sonneneinstrahlung und Wind.
- ! **Leckagen:** Poolbeschaffenheit, Auskleidung, Anschlüsse, Abdichtungen, Rohrleitungen, Technikraum.
- ! **Spritzer** im Zusammenhang mit der Nutzung des Beckens: Badegäste, Häufigkeit und Art des Schwimmens.
- ! **Waschen** des Filters, der zur Wasseraufbereitung verwendet wird.

Maßnahmen zur Kontrolle des Wasserverbrauchs in einem privaten Pool:

- Reparieren Sie Leckagen so schnell wie möglich.
- Decken Sie den Pool ab wenn er nicht benutzt wird (Plane oder einem anderen Mittel), um die Wasserverdunstung und nächtlichen Wärmeverlust zu begrenzen.
- Überwachen Sie das Wasser während der Füllphasen durch eine automatische Füllvorrichtung (schaltet sich ein/aus, um das Wasser auf dem richtigen Niveau zu halten).
- Spiele einschränken, bei denen das Wasser aus dem Becken spritzt.
- Überdosieren Sie keine Chemikalien.
- Schalten Sie Fontänen und Wasserspiele ab wenn sie nicht benötigt werden.
- Halten Sie den Wasserstand niedrig: Je höher der Wasserstand, desto höher sind die Verluste durch Spritzer.
- Reduzieren Sie im Sommer die Temperatur der Heizsysteme.
- Reinigen Sie Ihren Pool richtig, um die Anzahl der Filterspülungen zu reduzieren: Kontrollieren und leeren Sie regelmäßig die Körbe der Skimmer und der Filterpumpe. Waschen / spülen Sie den Filter nur, wenn er wirklich schmutzig ist (Trübungsindikator).
- Nutzen Sie das Spülwasser für die Pflanzen.
- Geben Sie die Pflegemittel am Ende des Tages in das Wasser: Die Sonne beschleunigt den Abbau des Chlors.
- Umgeben Sie Ihren Pool mit Pflanzen: Pflanzen können die windbedingte Verdunstung des Wassers begrenzen, indem sie eine natürliche Barriere bilden.
- Verwenden Sie hochwertige Reinigungs- und Desinfektionsmittel die vom Lieferanten der Aufbereitungsanlage empfohlen werden.
- Entleeren Sie Ihren Pool nicht jedes Jahr: Bevorzugen Sie die Teilentleerung von 1/4 des Volumens jedes Jahr. Mit einer guten Pflege, einer regelmäßigen Überwachung des Wassergleichgewichts und einer Teilentleerung zu Beginn der Saison kann das Wasser im Pool klar und gesund bleiben.



LE GOUVERNEMENT
DU GRAND-DUCHÉ DE LUXEMBOURG
Ministère de l'Environnement, du Climat
et du Développement durable

Administration de la gestion de l'eau

Zesumme fir eist
WAASSER