

P

# ESCRIVÃO PÚBLICO

*Assistência com  
papelada administrativa*



P

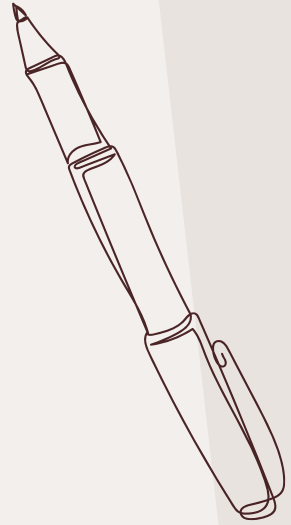
# ESCRIVÃO PÚBLICO

## Precisa de ajuda para:

- a tradução oral e a explicação de documentos administrativos
- a redação de simples cartas administrativas
- o preenchimento de formulários

**Encontre esta ajuda do nosso serviço 'Escritos Públicos' gratuitamente no Município de Sanem.**

*Os voluntários apoiam-no em luxemburguês, alemão, francês, inglês, italiano e português.*



Para marcação de consultas ou informações adicionais, contacte-nos através do email correio eletrónico [ep@suessem.lu](mailto:ep@suessem.lu) ou 59 30 75 654.