



## Pour un comportement respectueux au Gaalgebierg

Heures d'ouverture du Gaalgebierg (tous les jours) 06h00–22h00

### ✓ Nous vous prions

- De faire votre barbecue exclusivement dans la zone de grillade qui est délimitée par les poteaux rouillés à tête jaune
- D'installer votre barbecue privé en respectant une distance minimale de 30 cm par rapport au sol
- D'utiliser les bacs spéciaux pour la récupération des cendres
- De jeter vos déchets dans les poubelles respectivement dans les bennes à ordures signalisées
- D'utiliser les toilettes sur le site

### ✗ Il est strictement interdit

- De fréquenter le site après 22h00
- De jouer de la musique (radio, amplificateur, portable, instruments)
- D'utiliser un groupe électrogène
- D'endommager des arbres et des haies, et d'aller chercher du bois à brûler dans la forêt
- De faire un barbecue en dehors de la zone de grillade
- D'allumer un feu (feu de camp) sur le site

Nous vous remercions pour votre collaboration et vous souhaitons une agréable journée.

**Le Collège des bourgmestre et échevins de la Commune de Sanem**



## Para um comportamento respeitoso no Gaalgebierg

Horário de abertura do Gaalgebierg (todos os dias) 06h00–22h00

### ✓ Agradecemos que

- faça o seu churrasco exclusivamente na zona delimitada por postes enferrujados de cabeça amarela
- instale o seu grelhador na altura mínima de 30 cm do chão
- utilize as caixas próprias para recuperar as cinzas
- coloque os resíduos nos caixotes de lixo ou nos respectivos contentores
- utilize as casas de banho do sítio

### ✗ É expressamente proibido

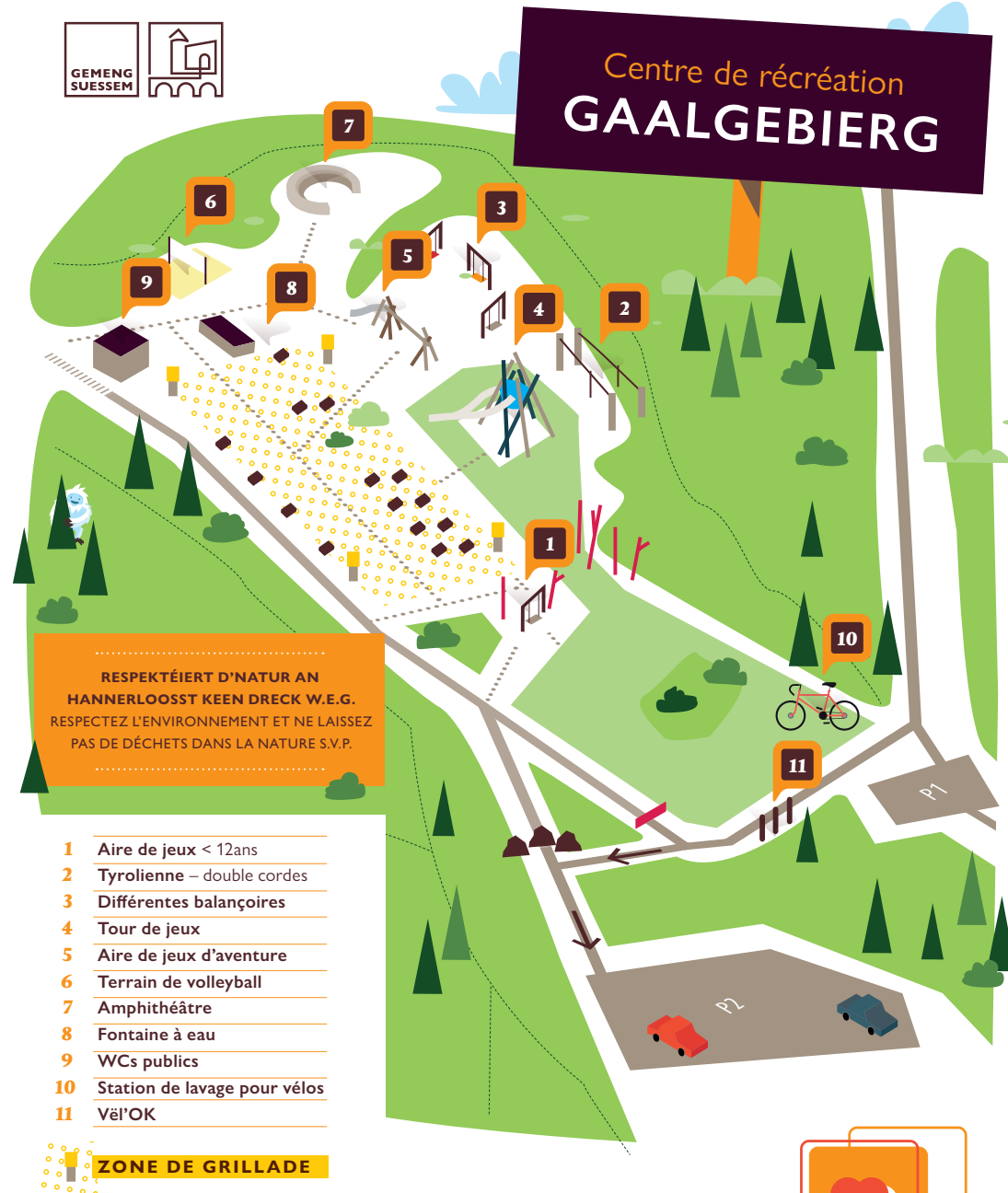
- permanecer no sítio depois das 22h00
- tocar música (rádio, amplificador, telemóvel, instrumentos)
- a utilização de geradores
- danificar as árvores e os arbustos e apanhar lenha na floresta
- assar fora da área destinada a esse efeito
- acender uma fogueira

Agradecemos a sua colaboração e desejamos-lhe um dia agradável.

**O conselho municipal de Sanem**



## Centre de récréation GAALGEBIERG



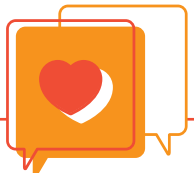
- 1 Aire de jeux < 12ans
- 2 Tyrolienne – double cordes
- 3 Différentes balançoires
- 4 Tour de jeux
- 5 Aire de jeux d'aventure
- 6 Terrain de volleyball
- 7 Amphithéâtre
- 8 Fontaine à eau
- 9 WCs publics
- 10 Station de lavage pour vélos
- 11 Vël'OK

**ZONE DE GRILLADE**

**RESPEKTVOLLT MATENEEN**

**RESPEKTVOLLES MITEINANDER | RESPECTFUL BEHAVIOR**

**COMPORTEMENT RESPECTUEUX | COMPORTAMENTO RESPEITOSO**





# FIR EEN RESPEKTVOLLT MATENEEN UM GAALGEBIERG

**Öffnungszeiten vom Gaalgebierg  
(all Dag) 06.00–22.00 Auer**



## **Mir bieten Iech w.e.g.**

- Just bannent der gezeechenter Zone ze grillen, also bannent deene raschteg-roude Poteaue mam giele Kapp
- Op d'mannst 30cm iwwert dem Buedem ze grillen
- Är Äsche vum Grill an déi dofir virgesinne Backen ze schëdden
- Ären Offall an d'Drecks-këschtchen, respektiv an déi ausgeschëldert Containeren ze geheien
- Déi ausgeschëldert Toiletten um Site ze benotzen



## **Et ass strengstens verbueden**

- × No 22.00 Auer nach um Site ze sin
- × Musek ze maachen (Radio, Verstärker, Handy, Instrumenter)
- × Een elektresche Grupp ze notzen
- × Holz an de Bësch sichen ze goen, respektiv Beem oder Hecken ze beschiedegen
- × Ausserhalb vun der Grillzone ze grille
- × Ee Feuer (Lagerfeier) um Site unzefänken

Mir soen Iech villmools Merci fir Äre Versteesdemech a wënschen Iech vill Spaass op dësem schéine Site.

**De Schäfferot vun der Gemeng Suessem**



## **Für ein respektvolles Miteinander auf dem Gaalgebierg** Öffnungszeiten des Gaalgebierg (täglich) 06:00–22:00 Uhr

### ✓ **Wir bitten Sie freundlichst**

- Ausschließlich in dem dafür vorgesehenen Bereich zu grillen, also innerhalb der rostig-roten Pfosten mit gelbem Kopf
- Einen Mindestabstand von 30cm zwischen Grill und Boden einzuhalten
- Die Aschen in die dafür vorgesehenen Behälter zu entsorgen
- Den Müll in die Mülltonnen bzw. die ausgeschilderten Container zu entsorgen
- Die ausgeschilderten Sanitäranlagen auf dem Gelände zu benutzen

### ✗ **Es ist strengstens untersagt**

- Sich nach 22:00 Uhr auf dem Gelände aufzuhalten
- Musik zu spielen (Radio, Verstärker, Handy, Instrumente)
- Einen Stromgenerator zu benutzen
- Bäume oder Hecken zu beschädigen bzw. Brennholz aus dem Wald zu benutzen
- Außerhalb der dafür vorgesehenen Grillzone zu grillen
- Ein Feuer (Lagerfeuer) zu machen

Vielen Dank für Ihr Verständnis und viel Spaß.

**Der Schöffenrat der Gemeinde Sanem**



## **Encouraging respectful behavior on the Gaalgebierg** Opening hours of the Gaalgebierg (daily) 06:00–22:00

### ✓ **We kindly ask you**

- To barbecue exclusively in the area between the yellow-headed rusty posts
- To install your barbecue at least 30 cm above the ground
- To dispose of the ashes by using the dedicated ash bins on site
- To use the dustbins and garbage containers on site
- To use the toilets on site

### ✗ **It is strictly prohibited**

- To use the premises after 22:00
- To play music (radio, amplifier, mobile phone, instruments)
- To use a power generator
- To damage trees or hedges, or to collect firewood
- To barbecue outside the designated area
- To make a fire (bonfire)

Thank you very much for your understanding and have a nice day.

**The local council of the municipality of Sanem**